



CREATING
VALUES

РАЗДУВНЫЕ
ЭКСТРУЗИОННЫЕ
ЛИНИИ

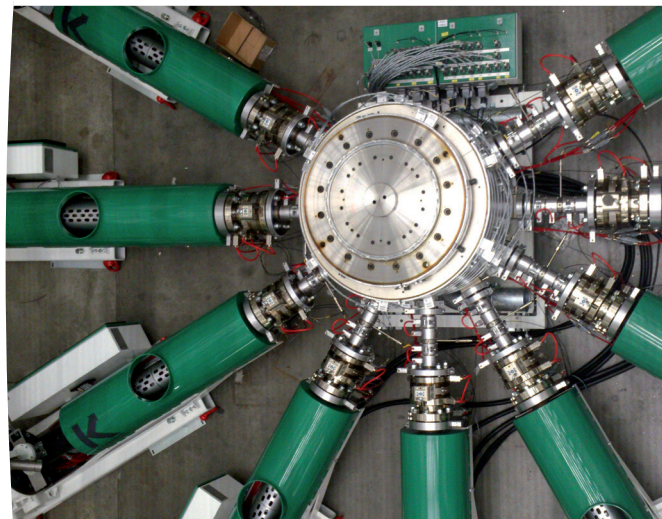
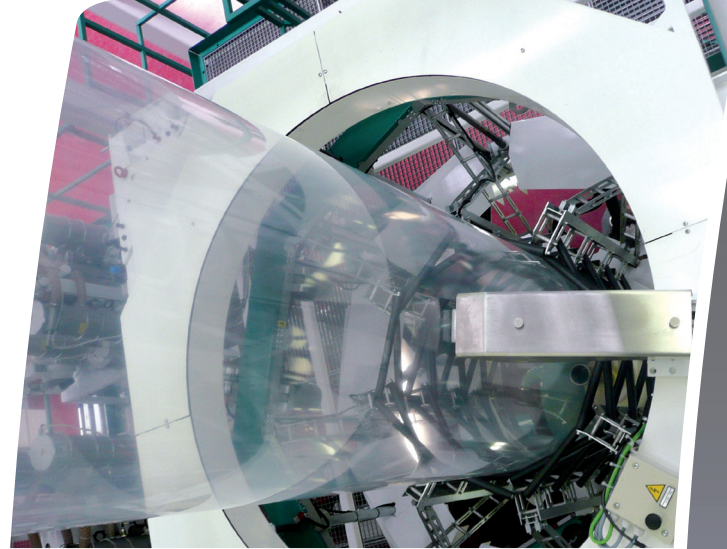


Выдвиг формы



Технические характеристики:

- **Структура:** 1 / 3 / 5 / 7 / 9 / 11 до 13-ти слоев
- **Сырьевой материал:** ПЭ, ПП, ПС, ПЭТ, ПА, EVOH, PVOH, СОС, EVA, ЕМА, иономеры и др.
- **Толщина пленки:** от 5 до 250 μ
- **Ширина пленки:** от 250 до 3600 мм, рукав
- **Производительность:** от 20 до 1200 кг/час
- **Скорость:** от 10 до 300 м/мин
- **Характеристики пленки:**
 - минимальная разнотолщинность
 - превосходная плоскостность
 - улучшенные механические свойства
- **Применение:** промышленная, пищевая, медицинская, сельскохозяйственная упаковка



Производственные линии
с воздушным охлаждением



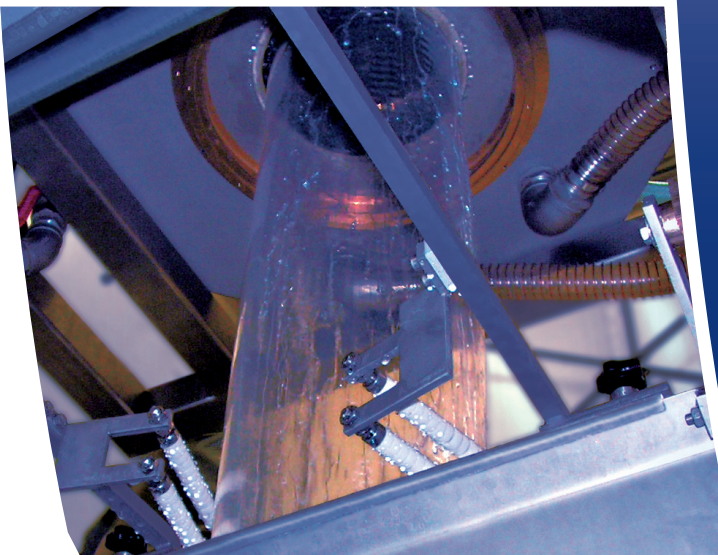
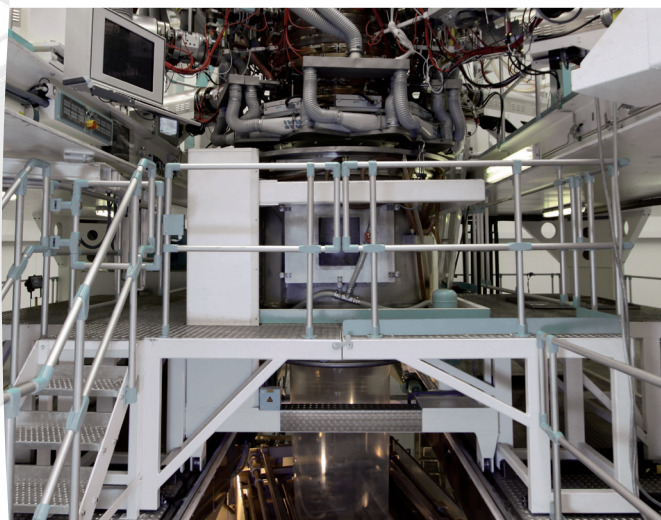
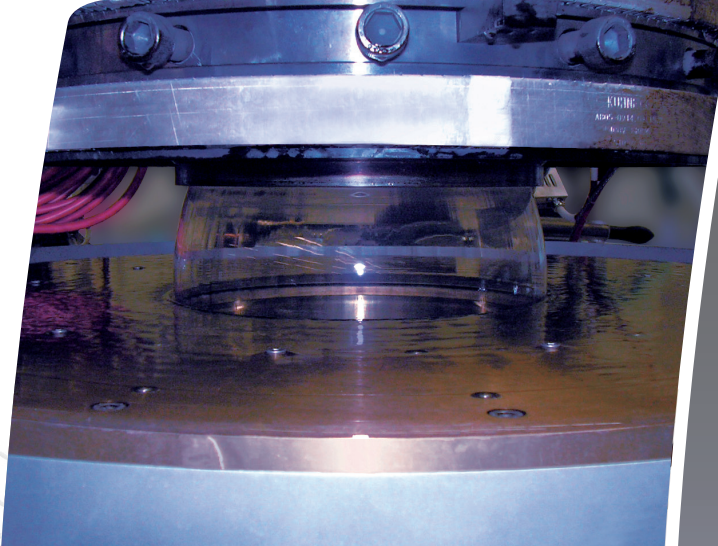
The background of the slide is a high-speed photograph of water splashing, with numerous droplets and a large central splash. On the right side, there is a faint, light-colored technical illustration of industrial machinery, including a conveyor system and a processing unit. A dark blue curved shape is visible on the left edge of the slide.

Фиксация формы

Технические характеристики:

- **Структура:** 1 / 3 / 5 / 7 / 9 / 11 до 13-ти слоев
- **Сырьевой материал:** ПЭ, ПП, ПС, ПЭТ, ПА, EVOH, PVOH, СОС, EVA, ЕМА, иономеры и др.
- **Толщина пленки:** от 40 до 800 μ
- **Ширина пленки:** от 700 до 2400 мм, рукав
- **Производительность:** от 250 до 2500 кг/час
- **Скорость:** от 30 до 100 м/мин
- **Характеристики пленки:**
 - превосходные оптические свойства (прозрачность и блеск)
 - глубокая термоформуемость (сверхаморфная структура)
 - повышенная мягкость
- **Применение:** пленки для упаковки мяса и сыра, высокобарьерные пленки для вакуумных пакетов или формуемых изделий в виде поддона, для технической упаковки, медицинской упаковки - инфузионные пакеты и пакеты для хранения крови с повышенными требованиями к сопротивлению на прокол и разрыв с хорошими оптическими свойствами


Cool Bubble



Производственные линии
с водяным охлаждением

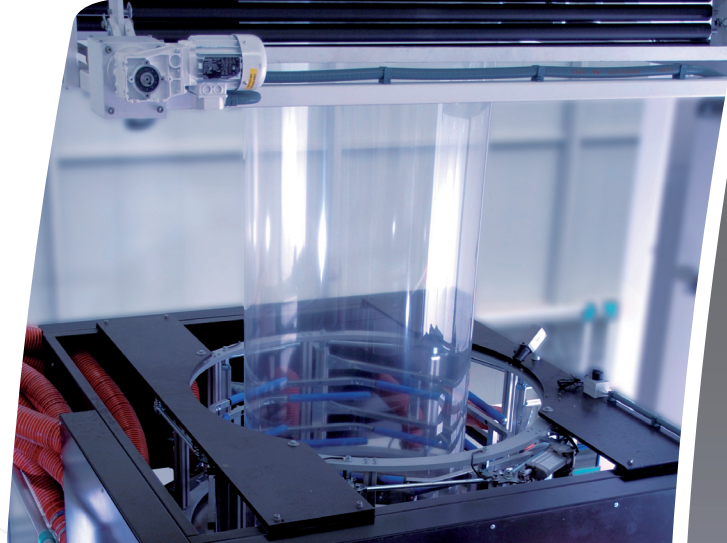


Сохранение формы



Технические характеристики:

- **Структура:** 3 / 5 / 7 / 9 / 11 / 13 до 17-ти слоев
- **Сырьевой материал:** ПЭ, ПП, ПС, ПЭТ, ПА, EVOH, PVOH, СОС, EVA, ЕМА, иономеры и др.
- **Толщина пленки:** от 15 до 80 μ
- **Ширина пленки:** от 900 до 2400 мм, рукав
- **Производительность:** от 150 до 1000 кг/час
- **Скорость:** от 30 до 300 м/мин
- **Характеристики пленки:**
 - высокая степень усадки (min. 0-2%, max. до 70%, в зависимости от материала)
 - превосходные барьерные свойства (барьер на воду и кислород)
 - превосходные оптические свойства (прозрачность и блеск)
 - сверхвысокое сопротивление на прокол
 - хорошая свариваемость (низкотемпературная сварка высокая прочность сварного шва)
- **Применение:** Высокобарьерные пленки с усадкой или без для пищевой упаковки (покрывная пленка, трехшовные пакеты, мешочки) или пленки для технической упаковки



Линии по выпуску
биориентированных пленок
для высокобарьерной упаковки

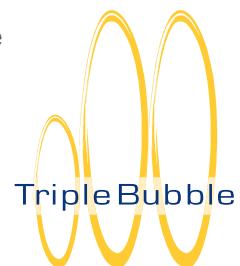


Повторение формы

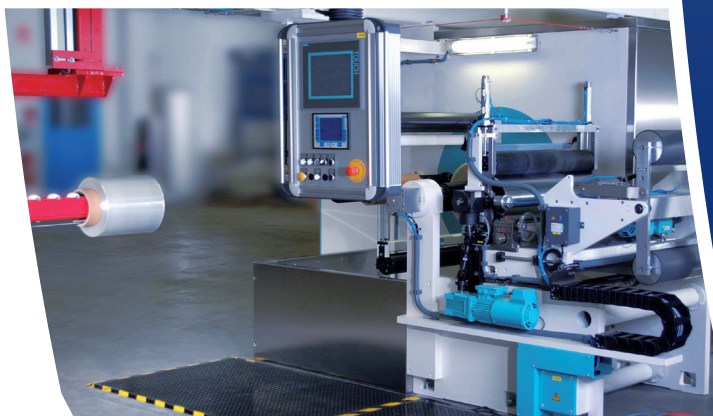
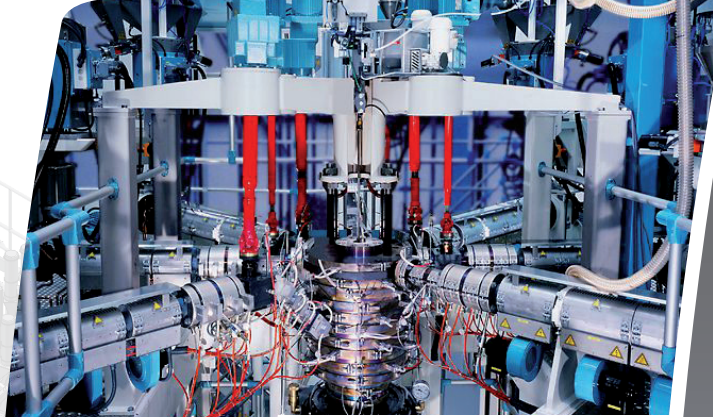


Технические характеристики:

- **Структура:** 3 / 5 / 7 / 9 / 11 до 13-ти слоев
- **Сырьевой материал:** ПЭ, ПП, ПС, ПЭТ, ПА, EVOH, PVOH, СОС, EVA, ЕМА, иономеры и др.
- **Толщина пленки:** от 20 до 150 μ
- **Ширина пленки:** от 100 до 900 мм, рукав
- **Производительность:** от 50 до 200 кг/час
- **Скорость:** от 30 до 100 м/мин
- **Характеристики пленки:**
 - высокая степень усадки (min 0-2%, max до 70%, в зависимости от материала)
 - превосходные барьерные свойства (барьер на воду и кислород)
 - превосходные оптические свойства (прозрачность и блеск)
 - сверхвысокое сопротивление на прокол
 - хорошая свариваемость (низкотемпературная сварка, высокая прочность сварного шва).
- **Применение:** термоусадочные пакеты и пленки для упаковки мяса и сыра, высокобарьерные пленки с усадкой или без для пищевой упаковки (покрывная пленка, трехшовные пакеты, мешочки) или пленки для технической упаковки



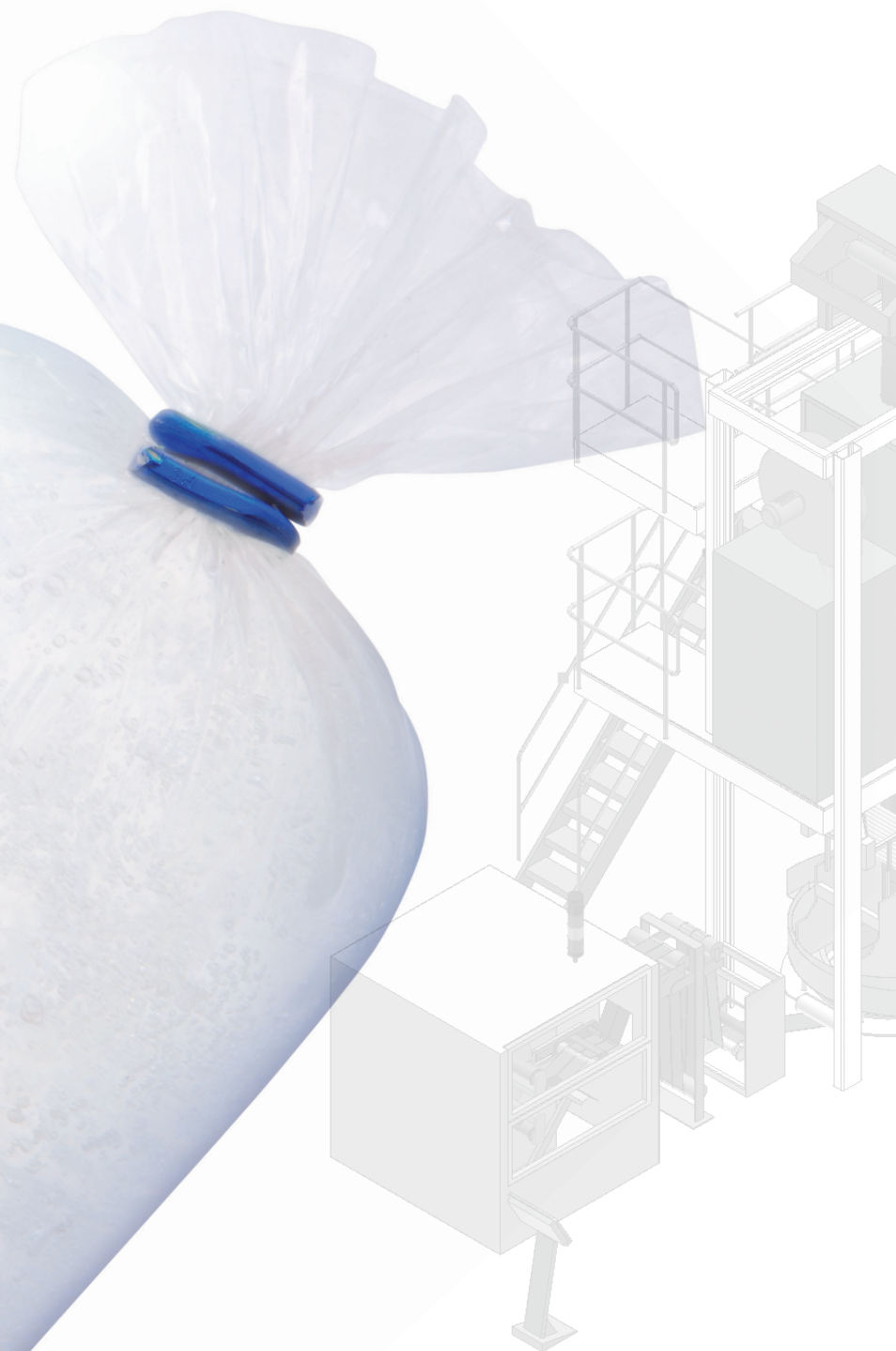
Triple Bubble



Линии по выпуску рукавных биориентированных пленок для термоусадочных пакетов и высокобарьерной упаковки

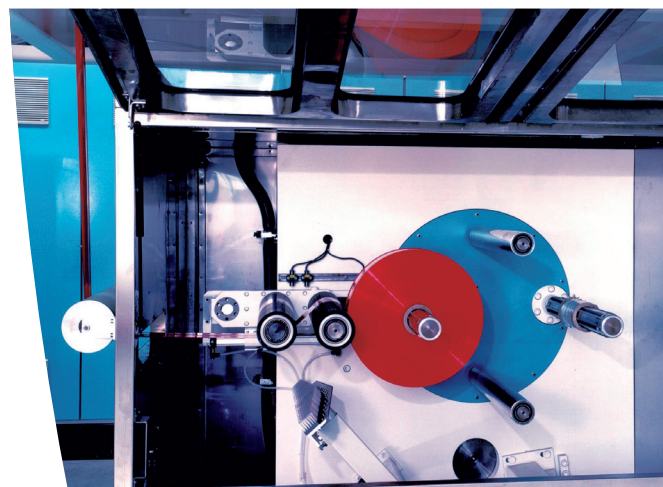
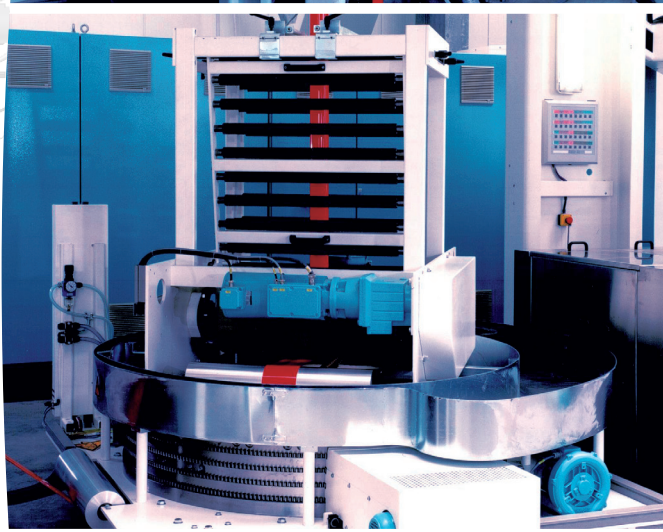
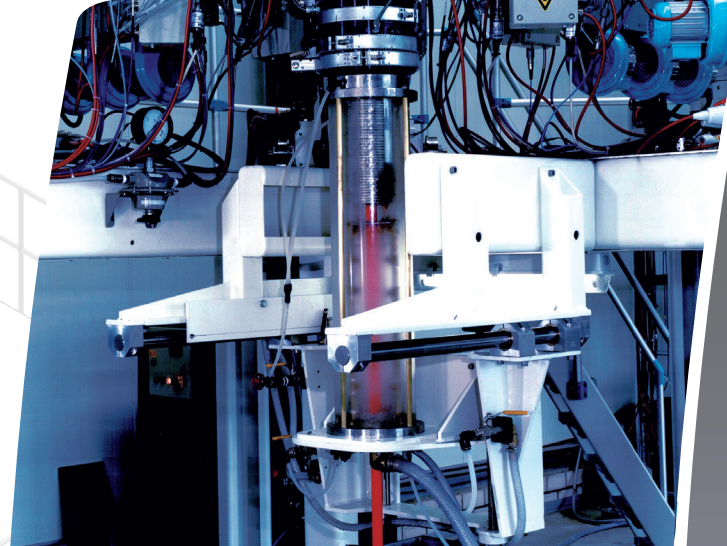
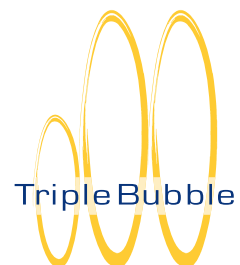


Создание формы



Технические характеристики:

- **Структура:** 1 / 3 / 5 / 7 до 9-ти слоев
- **Сырьевой материал:** ПЭ, ПП, ПС, ПЭТ, ПА, МХД6, EVOH, PVOH, СОС, EVA, ЕМА, иономеры и др.
- Толщина пленки от 20 до 80 м
- **Ширина пленки:** от 30 до 350 мм, рукав
- **Производительность:** от 20 до 80 кг/час
- **Скорость:** от 50 до 300 м/мин
- **Характеристики пленки:**
 - высокая степень усадки (min. 0-2%, max. до 40%, в зависимости от материала)
 - превосходные барьерные свойства (барьер на воду и кислород)
 - превосходные оптические свойства (прозрачность и блеск)
 - сверхвысокое сопротивление на прокол
- **Применение:** упаковка колбасных изделий



Линии по выпуску
биориентированной рукавной
пленки для упаковки
колбасных изделий





CREATING
VALUES

РАЗДУВНЫЕ
ЭКСТРУЗИОННЫЕ
ЛИНИИ

KUHNE ANLAGENBAU GmbH
Einsteinstraße 20
D-53757 Sankt Augustin/Germany
T +49(0) 2241 902 0
F +49(0) 2241 902 222
info@kuhne-group.com

www.kuhne-group.com

Представительство в РФ, СНГ
ООО "Гайсс"
445037, г. Тольятти,
ул. Фрунзе 14Б, офис 326,
Тел./Факс: +7 8482 205982
e-mail: info@geiss.ru

www.geiss.ru

